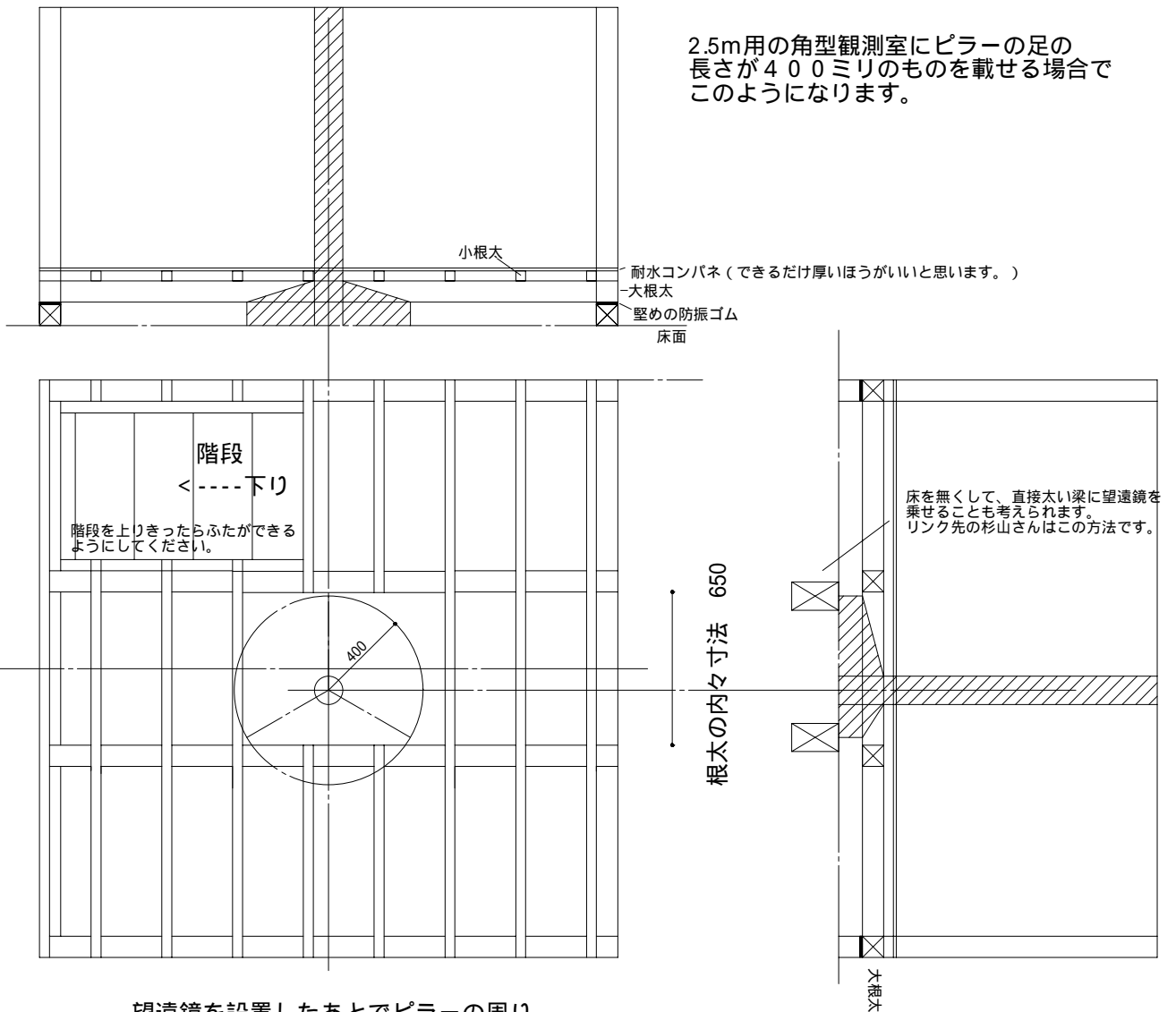


二重床の例（参考図）

色々な作り方がありますが、これまでの例では壁側に重量をかけた、浮き床がいいように思われます。



望遠鏡を設置したあとでピラーの周りの残った床を貼ってください。

尚、この図面はあくまで参考としてお使いください。実際は望遠鏡の大きさや階段を取り付ける位置などは現場によって大きく異なります。

この図のまま、施工されて、望遠鏡が入らないとか階段の位置が悪いということになった場合、当社としては責任を持ちかねます。